

# Der See friert zu / Da See g'friert zua

SATB a cappella

Text: Lorenz Maierhofer

Musik: Lorenz Maierhofer

Ruhig und nachdenklich  $\text{♩} = \text{ca. } 68$

□ S- und A-Solo

S



A



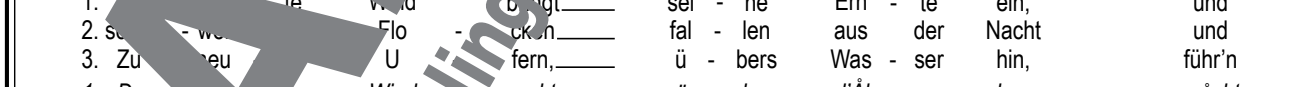
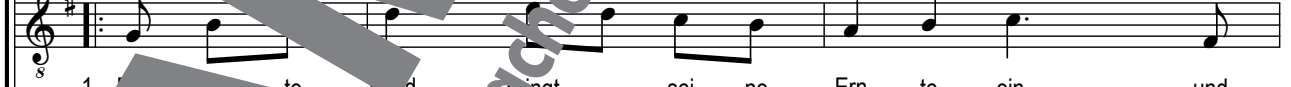
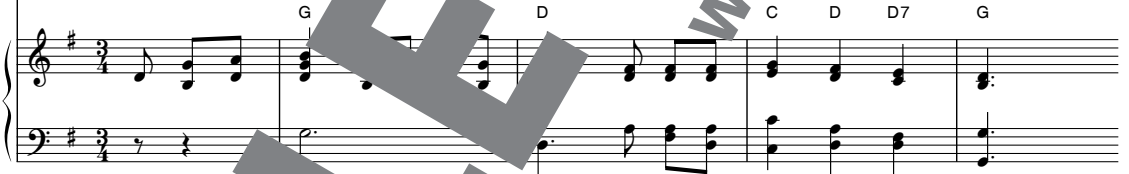
T



B



Klavier  
(für die Probe)



7

1. dann wird es still.      2. dann wird es still. D.C.

2. hül - len es ein,      hül - len es ein,

3. We - ge aus Eis.      We - ge aus Eis.

1. äll's stad und still.      äll's stad und still.

8

1. dann wird es still.      dann wird es still.

2. hül - len es ein,      hül - len es ein,

3. We - ge aus Eis.      We - ge aus Eis.

1. äll's stad und still.      äll's stad und still.

1. D7      G      2. D7      G      D.C.

Ausklang 11 rit.

Im An - fang en - det der Kreis, auf mei - nem Weg ü - bers Eis.

Auf un - serm Wa - sser ü - bers Eis, o Ky - rie e - leis'.

Im An - fang en - det der Kreis, auf mei - nem Weg ü - bers Eis.

Auf un - serm Wa - sser ü - bers Eis, o Ky - rie e - leis'.

G      rit.      D7      G

2. Da Reimfrost mächtig Schleier fällt, Schneeflockn finden ihr Ziel.  
 Viel Sternenwägen reimen sich an z'sämm', a himmlisches Spiel.

3. Da See g'friert zua, und in der Ruah trägt mi a Weg übers Eis.  
 Er trägt mi weit übers Wässer hin, o Kyrie eleis'.

• Die letzte Strophe kann eine Oktave höher gesungen werden.

