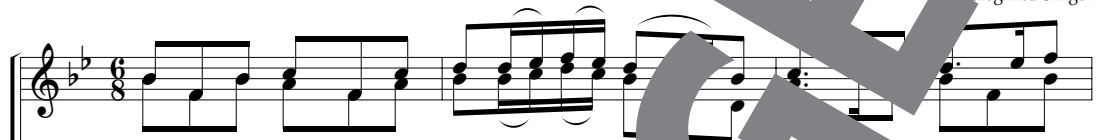




Vokal

Viele verachten die edele Musik

Text: Johann Kaspar Bachofen
 Musik: Johann Kaspar Bachofen (1695–1755)
 Sänger: Siegfried Singer

S
A1

1. Vie - le ver - ach - ten die e - de - le Mu - sik, täg - lich ent - ste - het dar -
 2. Denn, wer die Mu - sik sein Ei - gen nicht nen - nen, der ist nicht die Freu - den des

A2 (B)



ü - ber ein Krieg. A - ber, die sol - ches hier un - ten nicht hö - ren, die sol - len auch dro - ben das
 Him - mels nicht kennt, dem dringt kein Licht - strahl in all sei - ne Ta - ge, der blei - bet ein Narr bis ans



1./2. A

a



Sanc - tus nicht hö - ren, der Sanc - tus, das Sanc - tus, die
 En - de der Ta - ge, der blei - bet, der blei - bet, der



das Sanc - tus, das Sanc -
 der blei - bet, der blei -



Sanc - tus nicht hö - ren, das Sanc - tus nicht hö - ren.
 blei - bet ein Narr bis ans En - de der Ta - ge, ans En - de der Ta - ge.



die sol - len auch dro - ben das Sanc - tus nicht hö - ren.
 der blei - bet ein Narr bis ans En - de der Ta - ge.

Satz © by Helbling, Rum/Innsbruck

► Besetzungsvarianten: SA1A2 oder SA1B